

斑，有时具少许红褐或更浅色的斑点。触角线形，第Ⅰ节淡黄，具色较深的不明显斑点，被少许直立毛，直立毛短于该节直径；第Ⅱ节浅黄或黄褐；第Ⅲ节黄褐或褐色；第Ⅳ节褐或深褐。喙略伸过后足基节。

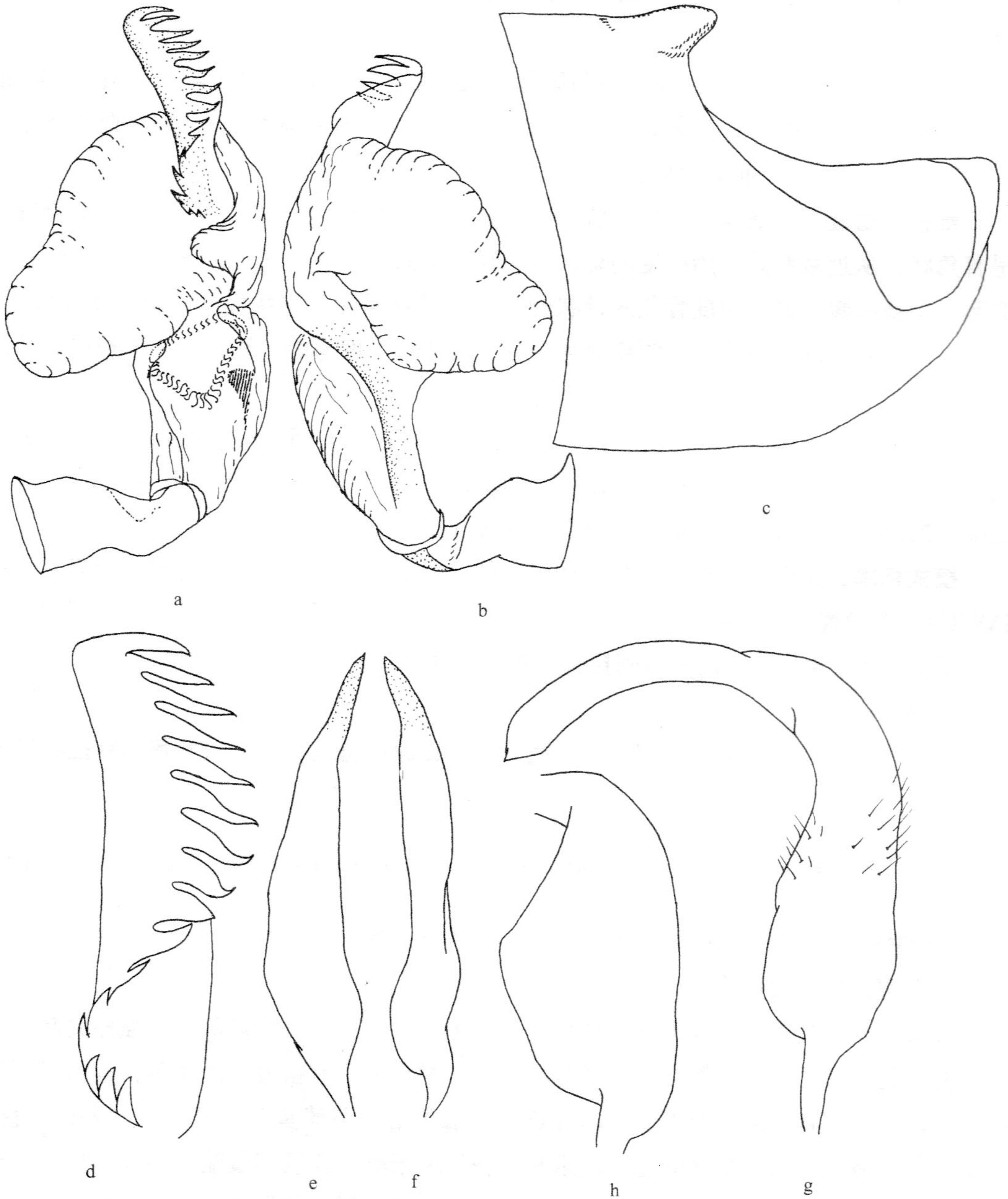


图 173 贺兰山植盲蝽 *Phytocoris alashanensis* Nonnaizab et Jorigtoo

a~b. 阳茎端 (vesica); c. 雄虫生殖囊 (male genital capsule); d. 梳状板 (comb-shaped spiculum); e~f. 右阳基侧突 (right paramere); g. 左阳基侧突 (left paramere); h. 左阳基侧突感觉突 (sensory lobe of left paramere)。

前胸背板单一淡黄色，少数个体亚后缘有色稍深的横纹，有时橘黄色略带红色，无深色毛。小盾片淡黄，纵中线两侧具色较深的斑纹。半鞘翅淡黄色，有时橘黄色，密布浅色平伏丝状毛，深褐色半直立毛较少，楔片或多或少黄白色。膜片灰白，密布深色斑，有时具红褐斑。胫节无深色环纹，跗节褐或深褐。腹部腹面污黄，具浅褐或红褐色斑。腹末伸过楔片缝。

头顶宽/眼宽=1.77~1.80；触角第Ⅱ节长/触角第Ⅰ节长=1.94~1.96；头宽/前胸背板宽=0.58~0.61；触角第Ⅰ节长/头宽=1.43~1.50；触角第Ⅰ节长/前胸背板宽=0.85~0.88；体长/前胸背板宽=4.2~4.3。

雄虫生殖囊开口前缘中央具瘤状突起。右阳基侧突细长，端部尖。左阳基侧突弯曲呈直角状，从近基部处开始中度侧扁，向端轻微扭曲，端部中度背腹压扁，感觉叶轻度突起。阳茎端腹面具1中度骨化的带状骨片，主膜叶单叶，梳状板基部附于主膜叶上，次生生殖孔右侧的侧膜囊有1深度骨化部分，梳状板中度扭曲，端半具8个长齿，基部齿较短。

量度 (mm)：体长 (♂) 6.7~7.1，体宽 2.0。头长 0.65，头宽 0.94~0.98，头顶宽 0.45~0.46。前胸背板长 0.95，后缘宽 1.55~1.68。触角各节长 1.36~1.47：2.66~2.88：1.79~1.96：1.30~1.51。革片长 3.13，楔片长 1.15。

模式标本：正模♂，内蒙古阿拉善盟阿拉善左旗贺兰山，1980.VII.25，刘强采（存IMTU）（未检查）。

观察标本：4♂♂，内蒙古阿拉善左旗，2300m，1991.VII.22，刘国卿采。

分布：内蒙古。

本种体型与 *Ph. insignis* 相似，但色更浅，无深色斑纹，外生殖器解剖特征明显不同。

(272) 柠条植盲蝽 *Phytocoris caraganae* Nonnaizab et Jorigtoo, 1992 (图174, 图版VI-10)

Phytocoris caraganae Nonnaizab et Jorigtoo 1992: 315; Schuh, 1995: 872; Kerzhner & Josifov, 1999: 161.

体大型，长椭圆形。

头淡黄色，具黑褐或深褐斑，额具放射状黑或深褐斜纹，额端部向前强烈突起呈锥状，伸出到唇基之上，下颚片向上隆起呈锥状。触角第Ⅰ节粗短，淡黄色，具深褐不规则小斑，密布半直立黑毛及直立银白细长毛，触角第Ⅱ节淡黄色，雄端部深褐或褐色，亚基部色常略深，仅被平伏短毛；雌第Ⅱ节明显粗于雄，亚基部及端部褐或深褐，密布半直立及直立长毛；触角第Ⅲ节淡黄色或黄褐色，端部褐；第Ⅳ节短，褐或深褐。喙伸达后足基节间。

前胸背板淡黄色，被银白色丝状毛及黑褐色半直立毛，领及胛区具褐或黑褐斑，前胸背板盘域常具黑褐纵线，胛区强烈隆起，前胸背板亚后缘色稍深，具10~12束黑长

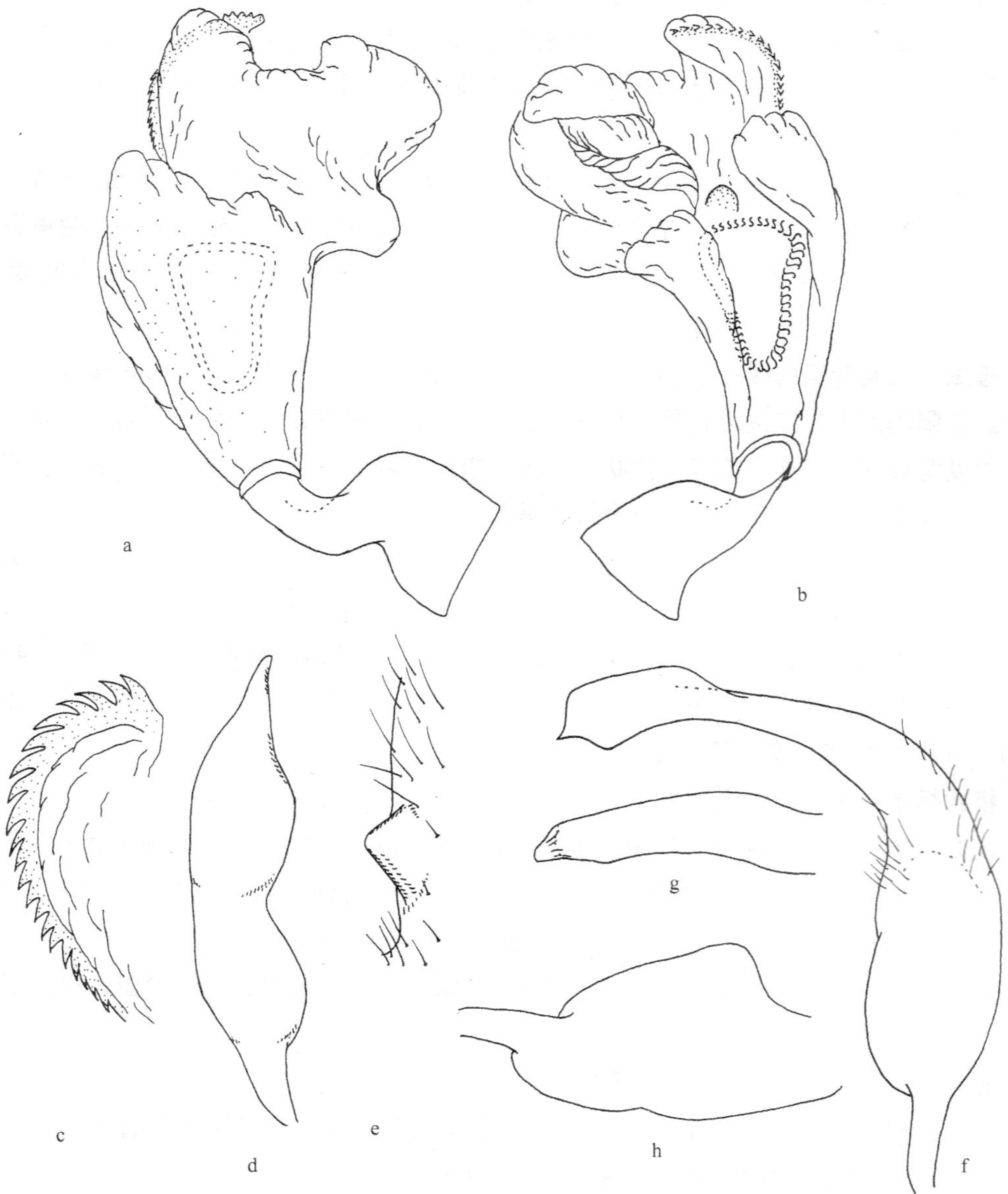


图 174 柠条植盲蝽 *Phytocoris caraganae* Nonnaizab et Jorigtoo

a~b. 阴茎端 (vesica); c. 梳状板 (comb-shaped spiculum); d. 右阳基侧突 (right paramere); e. 雄虫生殖囊开口突起 (projection on rim of male genital capsule opening); f. 左阳基侧突 (left paramere); g. 左阳基侧突杆部 (shaft of left paramere); h. 左阳基侧突感觉突 (sensory lobe of left paramere)。

毛，长毛着生处轻微隆起。小盾片污黄，具黑或黑褐斑，密布银白色丝状毛及黑色直立长毛。中胸盾片具密集的银白色丝状毛，无黑毛。半鞘翅底色黄白，密布灰褐或淡深褐色不规则小斑，被银白色丝状毛及半直立或直立黑色毛，半直立浅色毛极少。膜片密布